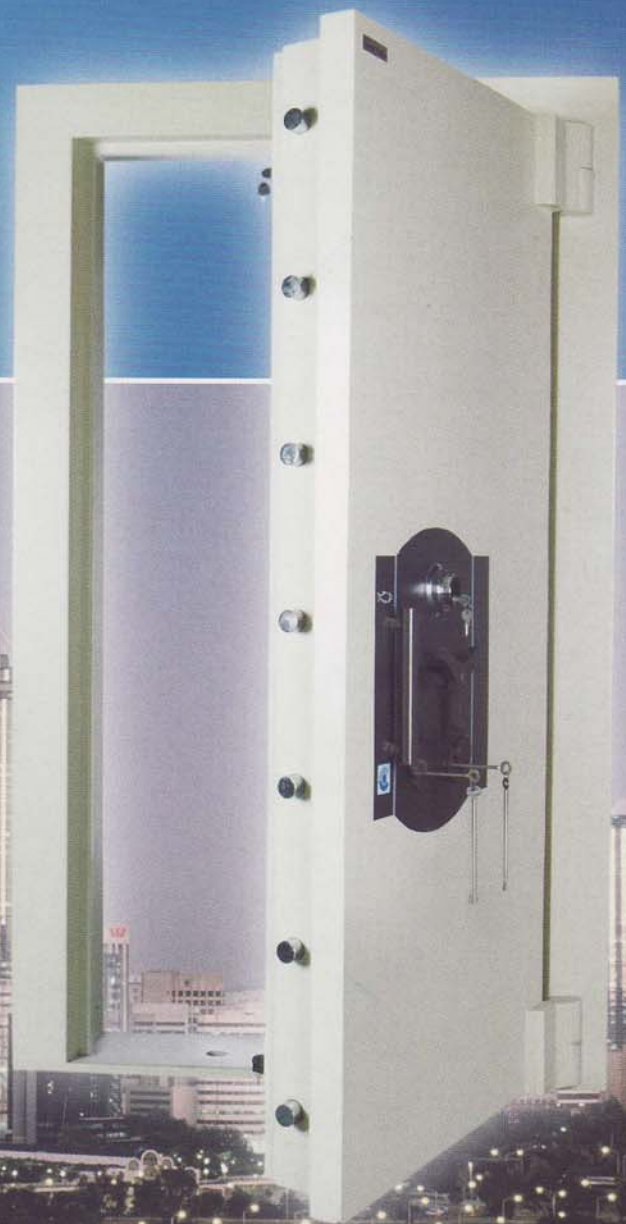
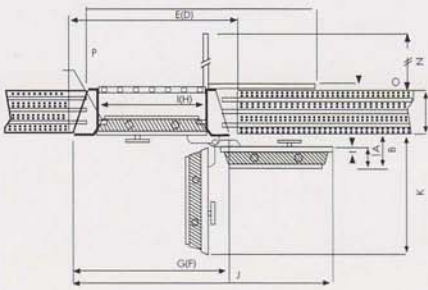


VAULT DOOR

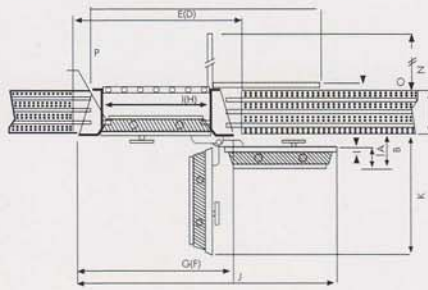
บานประตูนิรภัย

มั่นใจ... ปลอดภัย... ในทรัพย์สิน

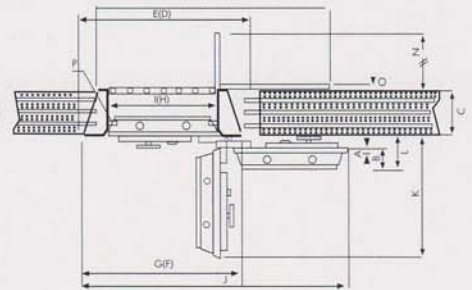




Dimention 1
New 1" Main Vault Door



Dimention 2
New 2.5" Main Vault Door



Dimention 3
New 3.5" Main Vault Door

SPECIFICATIONS

Ref Description	1" Vault Door		2.5" Vault Door		3.5" Vault Door	
	Main Door	Emergency Door	Main Door	Emergency Door	Main Door 3.5 inh	Emergency Door 3.5 inh
A Barrier material thickness	25	25	70	70	89	89
B Overall door thickness	162	162	182	182	211	211
C Recommended wall thickness	300	300	300	300	400	400
(D) Wall opening required - Height	2230	970	2290	985	2320	1180
E Wall opening required - Width	1300	920	1310	938	1490	1140
(F) Overall height of frame	2169	885	2170	885	2256	1098
G Overall Width of frame	1190	810	1206	834	1383	1040
(H) Clear opening - Height	2000	607	2000	607	2000	680
I Clear opening - Width	900	520	900	520	900	550
J Overall width when door open at 180 degree	2120	740	2148	1407	2296	1610
K Projection when door open at 90 degree	1037	657	1050	682	1098	755
L Projection when door open at 180 degree	237	237	256	256	311	311
M Overall width of gate when open at 180 degree	2044	1285	2044	1285	1992	1286
N Projection of gate when open at 90 degree	975	595	975	595	949	596
O Pojection of gate whwn open at 180 degree	65	65	71	71	45	45
P Number of moving bolts	11	7	11	7	18	10
Net weight in kg.	800	300	866	353	1420	425
Shipping Information - Size of case						
Heigh	2280	995	2280	995	2370	1210
Width	1300	920	1300	920	1490	1150
Depth	530	530	530	530	630	630
Gross Weight - including packing in kg.	950	365	998	430	1620	525

* All dimensions are in mm.

QUALIFICATIONS



SSI (Structural Steel Integration)

โครงสร้างเหล็กกล้าหนาพิเศษ ทั้งด้านในและด้านนอก เชื่อมติดเป็นชิ้นเดียวกันเพิ่มความแข็งแรงตลอดทั้งบาน ทำให้ยากต่อการทำลาย



XLarge Bolts

สลักกลอนมีขนาดใหญ่เป็นพิเศษถึง 50 มม. (เฉพาะรุ่น 3.5 นิ้ว) เพิ่มจำนวนสลักกลอนมากขึ้นและเคลือบผิวป้องกันสนิม เสริมความแข็งแรงรอบหน้าบาน ป้องกันการงัดทำลาย หน้าบาน และการตัดสลักกลอนได้อย่างมีประสิทธิภาพ



CS500 Barrier Material

บรรจุสาร CS500 เป็นวัสดุกันไฟ และป้องกันการเจาะทำลายซึ่งคิดค้นพัฒนาขึ้นโดยเฉพาะ สามารถทนต่อความร้อนสูง และการเจาะกระแทกได้ดีกว่า และยังมีความหนาเป็นพิเศษ เพิ่มความแข็งแรงป้องกันทรัพย์สินที่มีค่าจากเพลิงไหม้



Multi Protection Door

บานประตูเหล็กกล้าหนาพิเศษถึง 211 มม. (เฉพาะรุ่น 3.5 นิ้ว) ผลิตจากเหล็กกล้าผสมพิเศษหนาถึง 89 มม. (3.5 นิ้ว) บรรจุสารกันไฟและป้องกันการเจาะทำลายตลอดทั้งบาน พร้อมบานพับขนาดใหญ่แข็งแรงทนทานกว่า ด้านหลังบานประตูใส่แผ่นวัสดุกันไฟ เพิ่มขีดกันความร้อนรอบหน้าบาน เพื่อการป้องกันไฟที่ติดกว่า และปกป้องทรัพย์สินจากการโจรกรรมทุกรูปแบบ



S&G Combination Lock

รหัสล็อกนิรภัย S&G ผ่านการรับรองมาตรฐาน UL สหรัฐอเมริกาซึ่งทั่วโลกยอมรับ รหัสแบบ 4 ตัวเลข เปลี่ยนรหัสได้มากถึง 100,000,000 หมายเลข พร้อมด้วยแหวนครอบหมายเลขรหัสเพื่อป้องกันการขโมยรหัส และกุญแจล็อกหัวรหัสป้องกันการถอดรหัส



8 Lever Key Lock

กุญแจ 8 แบริระดับ แบบ Double Bit Lock ตัวกุญแจเป็นโลหะพิเศษ แข็งแรงทนทานต่อการใช้งาน และยากต่อการปลอมแปลง



Automatic Relock System

ระบบล็อกนิรภัยอัตโนมัติ ทำงานร่วมกับระบบนิรภัยของบานประตู และมีกระจกนิรภัยป้องกันรหัส กุญแจและทุกจุดสำคัญตัวล็อกทั้งหมดจะทำงานทันที เมื่อมีการเจาะหรือกระแทกจากภายนอกจะทำให้บานประตูปิดตาย ไม่สามารถเปิดออกได้



Drill Protection Alloy Steel

เสริมความแข็งแรงด้วยแผ่นเหล็กกันเจาะผลิตจากโลหะผสมชนิดพิเศษที่คิดค้นขึ้นโดยเฉพาะ ป้องกันทั้งกลไกรหัสกุญแจ และทุกจุดสำคัญ



High Quality Paint

บานประตูผ่านกรรมวิธีขัด และเคลือบน้ำยากันสนิม ก่อนพ่นสีอบแห้งซ้ำ ด้วยเตาอบแบบรถยนต์ทั้งบาน ทำให้สีเงางาม สม่ำเสมอ คงทนถาวรตลอดอายุการใช้งาน

